



# Moderne Deponien sind sicher und umweltgerecht.

Ludwigsburg, 23.10.2024



## Johannes Wolff

Abteilungsleiter

**Deponie- und Energietechnik**

Geschäftsführer der Hamberg  
Deponie-Gesellschaft mbH

# Deponien sind technische Anlagen mit einer Nierenfunktion.

Deponien sind **bauliche und technische Anlagen**; errichtet und betrieben nach gesetzlichen Vorgaben, überwacht vom Regierungspräsidium.

Nicht verwertbare mineralische Abfälle werden auf Deponien sicher aus der Umwelt ausgeschlossen.



# Deponien sind in Deponieklassen eingestuft

## Deponieklasse 0 (DK 0)

inert\* und unbelastete Abfälle

## Deponieklasse I (DK I)

schadstoffarme und mineralisierte Abfälle

## Deponieklasse II (DK II)

höher schadstoffbelastete Abfälle und MBA-Reststoffe\*\*

\* nicht chemisch + biologisch reaktiv, nicht sich auflösend oder verbrennend

\*\* aus mechanisch biologischer Abfallbehandlung



Deponie AM FROSCHGRABEN (DK 0 + DK I)

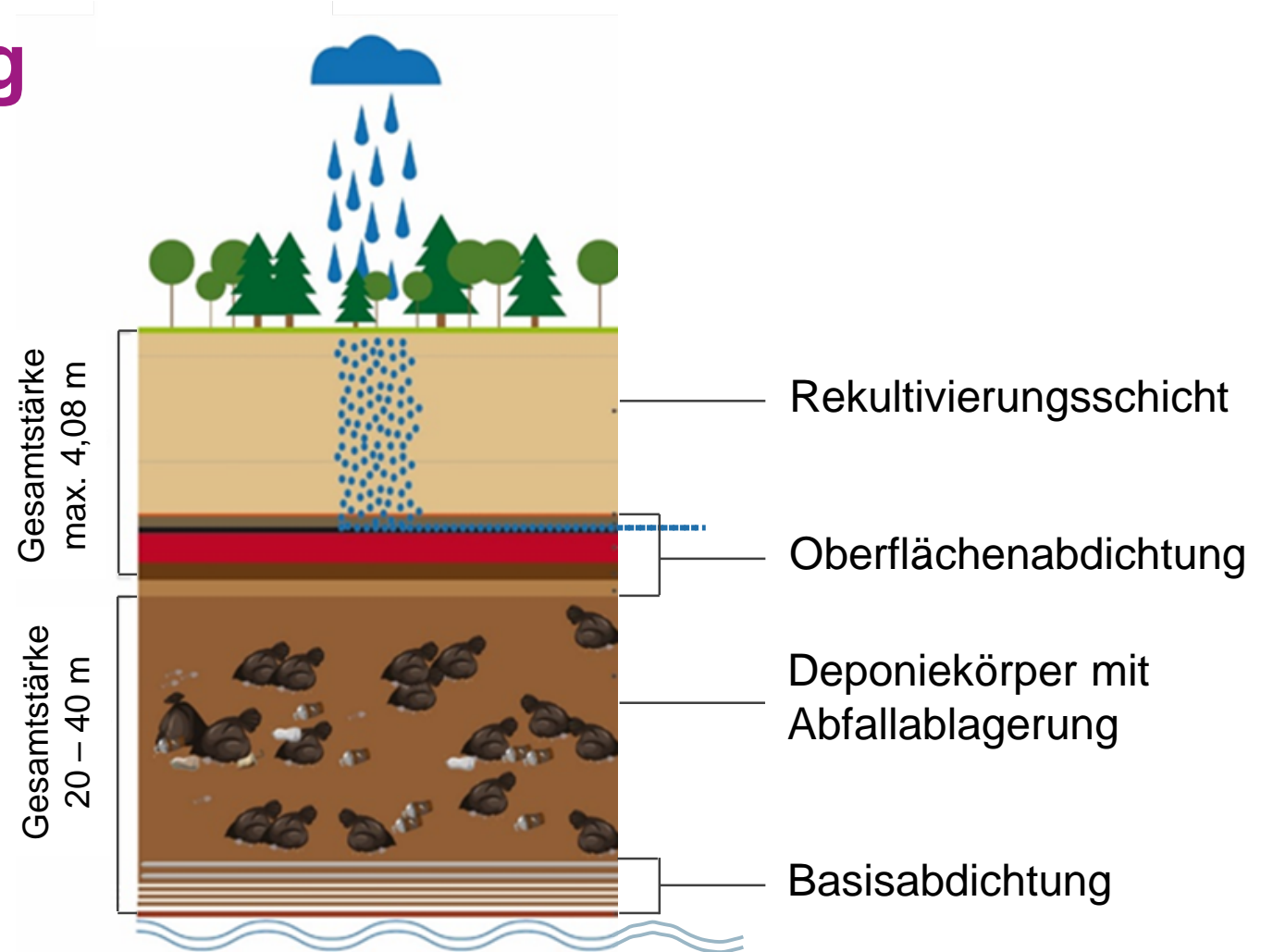


Deponie BURGHOFF (DK I + DK II)

# Technische Planung Aufbau der Deponie

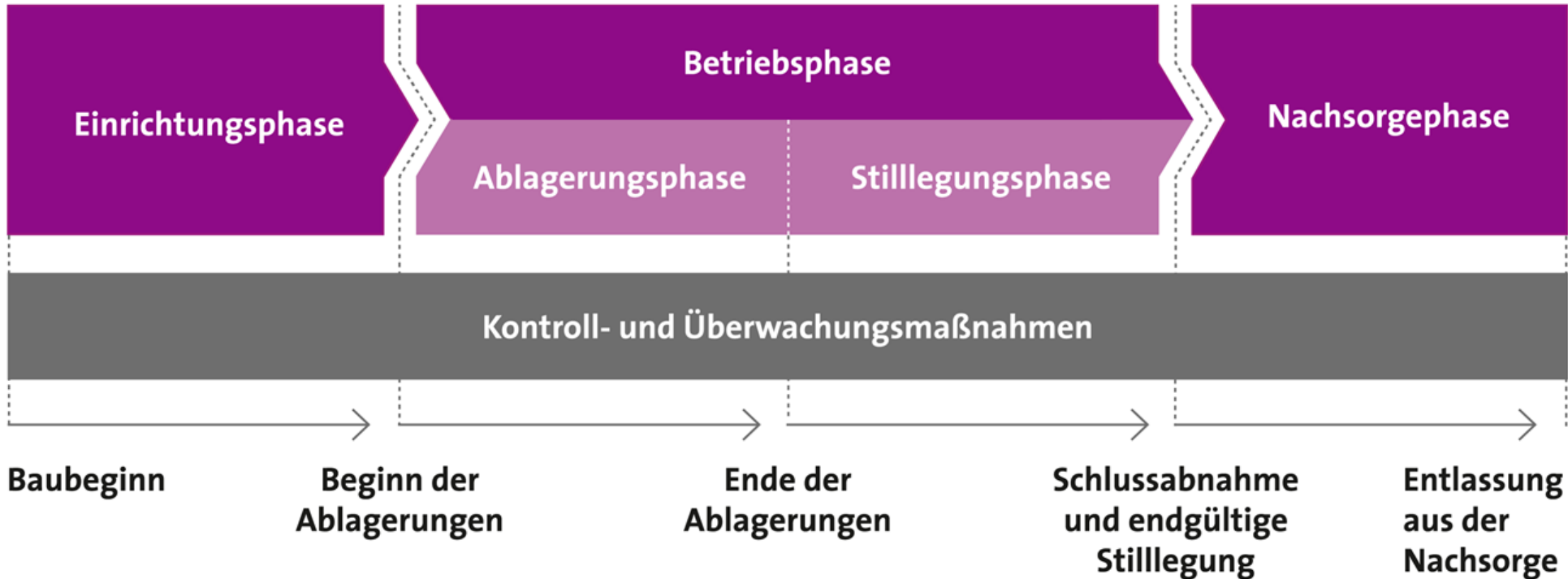
Schema beispielhaft

Der Abfall ist nach oben  
und nach unten abgedichtet  
– für eine sichere Umwelt.



# Die Zeitphasen der Deponie.

## Von Baubeginn bis zum Ende der Nachsorge.

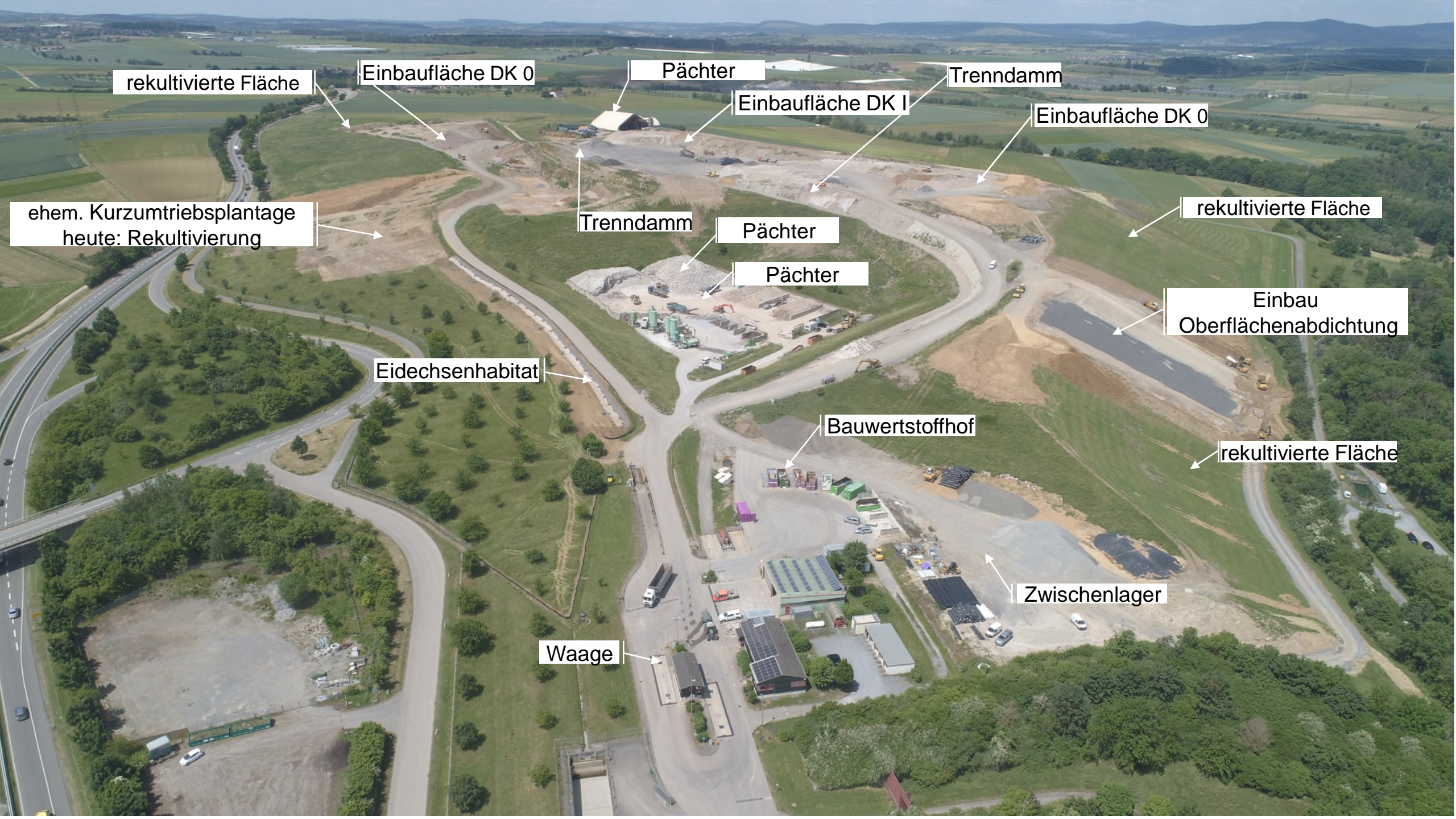


23.10.2024

# Einrichtungsphase

## Basisabdichtung und Infrastruktur





rekultivierte Fläche

Einbaufläche DK 0

Pächter

Einbaufläche DK I

Trenndamm

Einbaufläche DK 0

ehem. Kurzumtriebsplantzage  
heute: Rekultivierung

Trenndamm

Pächter

rekultivierte Fläche

Pächter

Einbau  
Oberflächenabdichtung

Eidechsenhabitat

Bauwertstoffhof

rekultivierte Fläche

Zwischenlager

Waage



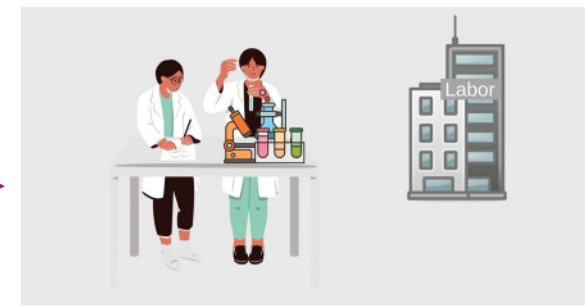
# Betriebsphase: Vor der Anlieferung Abfälle prüfen und bewerten



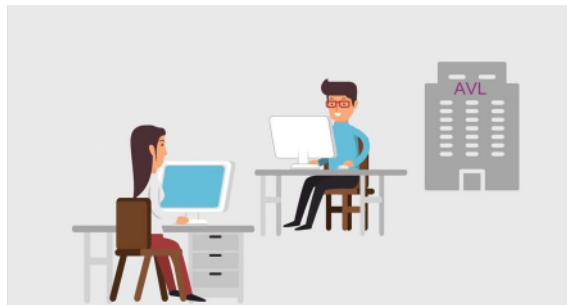
Abfälle fallen auf der Baustelle an



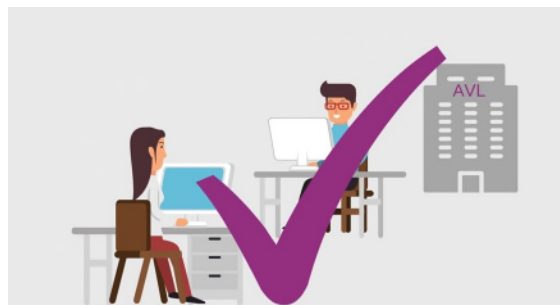
Abfälle werden vor Ort beprobt



Proben werden im Labor analysiert



Stoffstrommanagement prüft

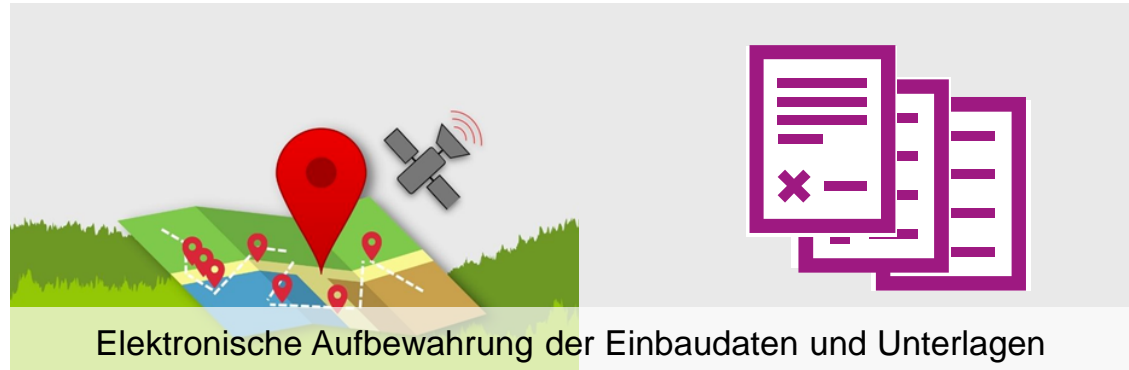


Abfälle werden freigegeben



Anlieferungspapiere erstellt

# Betriebsphase: Anlieferung Abfälle prüfen und einbauen



23.10.2024

# Betriebsphase: Einbau auf der Deponie BURGHOF



# Betriebsphase: Ablagerung

## Welche Abfälle dürfen auf eine Deponie?



# Wie viel Lkw kommen pro Tag?

Menge der Lkw-Anlieferungen ist von vielen Faktoren abhängig:

- Baukonjunktur
- Jahreszeit
- Größe der Deponie
- Deponieklasse
- ...

Eine Deponie mittlerer Größe hatte im Jahr 2021 pro Tag durchschnittlich 105 LKW-Anlieferungen.



# Betriebsphase: Stilllegung

## Bau der Oberflächenabdichtung ...



Profilierung auf Endhöhe und Kubatur sowie  
Auftrag von Trag- und Ausgleichsschicht (TAS)

Aufbringen der Kunststoff-Dichtungsbahn (KDB)

# Betriebsphase: Stilllegung ... und Rekultivierungsschicht



Entwässerungsdrainagen im Hang,  
Schutzvlies, Entwässerungsschicht

Aufbringen der Rekultivierungsschicht



23.10.2024

# Nachsorgephase Überwachen

Überwachen und Warten der noch benötigten Deponieeinrichtungen (z. B. Entwässerungssysteme)

Das Monitoring zielt auf Langzeit-Sicherung hin.

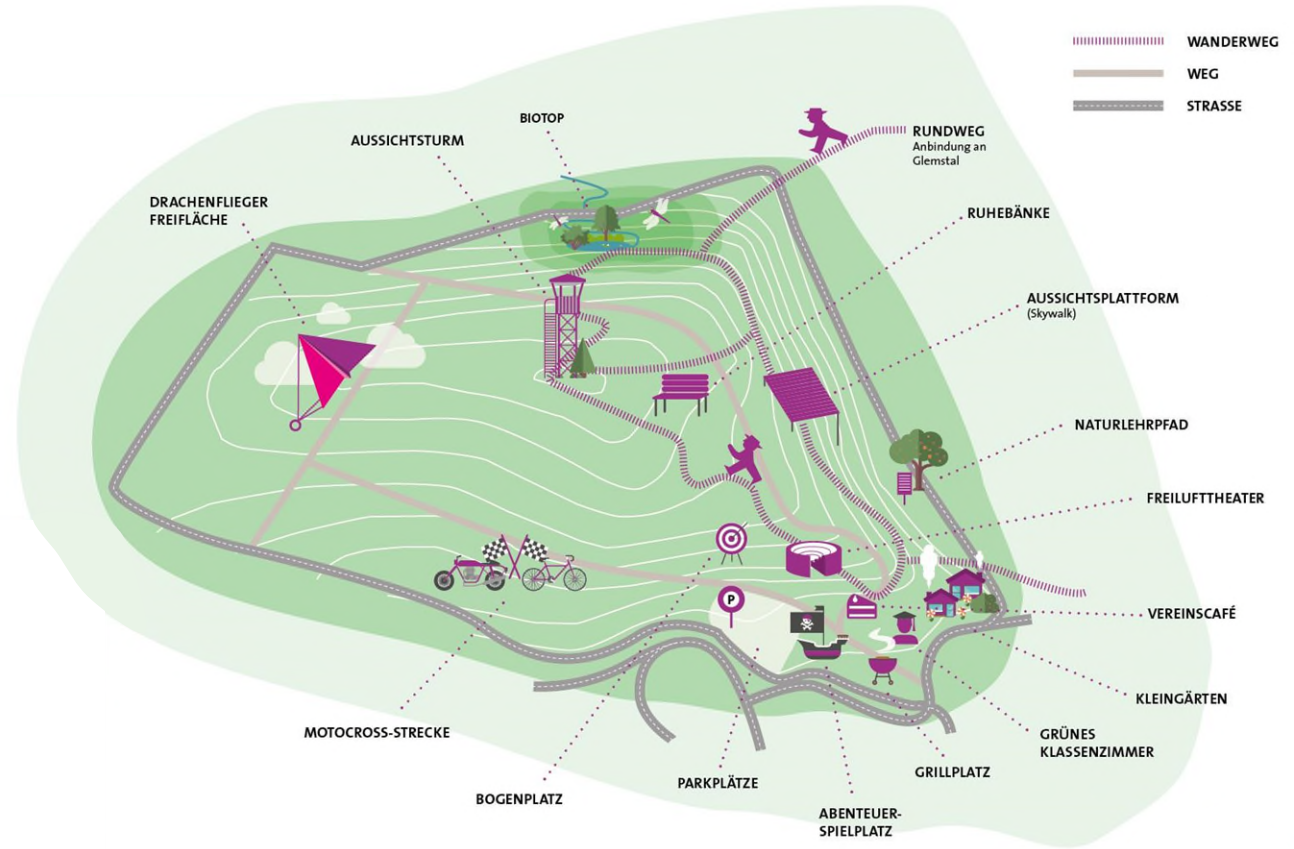




# Nachnutzung: Das Ende der Deponie

Mit Abschluss der Nachsorge kann die Deponie wieder öffentlich genutzt werden. Sie ist ideal ...

- als Naherholungsgebiet
- für Freizeitaktivitäten
- für Regenerative Energien
- als Außerschulischer Lernort
- ...



23.10.2024

# Back-up-Folien



# Betriebsphase: Stilllegung

## Schichtmodell Oberflächenabdichtung

